

VersaillesGrandParc

l'actualité de la communauté d'agglomération de VersaillesGrandParc

Bièvres • Bois d'Arcy • Buc • Fontenay-le-Fleury • Jouy-en-Josas • Les Loges-en-Josas • Rocquencourt •
Saint-Cyr-l'École • Toussus-le-Noble • Versailles • Viroflay

FOCUS:

**Le compostage,
c'est parti !**
lire p. 4-5

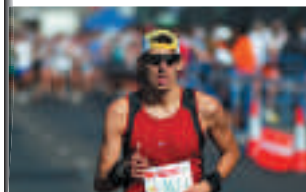
→ ÉCONOMIE

Une pépinière d'entreprises
pour 2011



→ AMBITIONS COMMUNES

Le semi-marathon
de l'allée royale



→ CULTURE



Le week-end
musical
les 12 et 13 juin

n° 1 • Juin 2010 • Semestriel
www.versaillesgrandparc.fr



VersaillesGrandParc
communauté d'agglomération



2

François de Mazières

Président

Vous avez entre les mains le premier numéro du nouveau magazine de la communauté d'agglomération de Versailles Grand Parc.

Il remplace désormais la Gazette qui avait été créée en 2006.

Il m'a en effet semblé important, ainsi qu'à mes collègues maires, que le passage en communauté d'agglomération soit l'occasion de mieux vous renseigner sur les services fournis par l'intercommunalité en engageant un minimum de dépenses de communication.

Le nombre de pages de la publication sera donc toujours limité à huit pages et le rythme de parution maintenu semestriel, en juin et décembre.

Le magazine s'enrichit de nouvelles rubriques correspondant aux compétences supplémentaires exercées par la communauté d'agglomération. Vous trouverez ainsi une rubrique culture ainsi qu'une rubrique baptisée « Ambitions Communes » qui se fera l'écho d'action relais ou d'initiatives mises en œuvre par les communes de Versailles Grand Parc.

Dans le même souci d'informations pratiques, ce magazine servira de support aux guides et plaquettes publiés par Versailles Grand Parc.

Accordant une large place aux photos, le magazine se veut le reflet de l'action de la communauté d'agglomération, de ses projets, de ses réalisations, au plus près de vos préoccupations.

En espérant que ce nouveau magazine de Versailles Grand Parc vous séduise, je vous souhaite une bonne lecture. ■

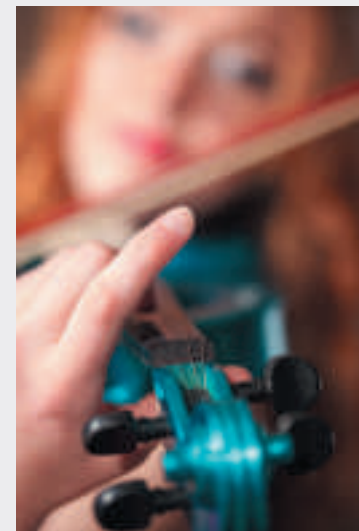


Un parcours musical inédit

Près de 250 élèves des écoles et conservatoires de musique de Versailles Grand Parc seront mobilisés, les samedi 12 et dimanche 13 juin, pour offrir sept concerts gratuits sur le thème des musiques de films.

Versailles Grand Parc convie les amateurs de musique et de cinéma à un parcours qui offrira, à travers sept spectacles, un voyage au cœur des musiques de films.

“ Premier évènement culturel et musical organisé par la communauté d'agglomération ”



Coup d'envoi samedi 12 juin à 15h avec la réunion d'ensembles de percussions dans le temple de l'amour du château de Buc. La Maison des musiciens italiens à Versailles accueillera ensuite l'Orchestre d'harmonie junior du conservatoire de Versailles à 16h30, puis à 17h30 et 18h30 pour un programme autour des grands airs de musique baroque ayant marqué le cinéma. La légende dit que ce sera la première fois depuis le départ des castrats italiens logés par Louis XIV dans la maison, que de la musique sera jouée dans le salon jaune.

Cette journée s'achèvera par un concert de l'orchestre symphonique du conservatoire de Versailles, à 20h30 au théâtre Montansier.

Dimanche, rendez-vous au Parc des Missionnaires de Fontenay-le-Fleury avec à 15h, un concert d'orchestre d'élèves de Buc, Jouy-en-Josas et Versailles, suivi à 16h30 d'une prestation mêlant chorale et guitares par les écoles de Fontenay-le-Fleury et Saint-Cyr l'École. Enfin à 17h15, le Big band jazz de Bois d'Arcy clôturera le week-end. Ce projet commun est le premier évènement culturel et musical organisé par la communauté d'agglomération.

Dans la composition de ce programme, les directeurs des établissements ont initié de nouvelles collaborations entre leurs établissements. Une dynamique musicale est lancée, elle se développera dans les années futures.

- Château de Buc - 20, rue Louis-Massotte - Buc
- Maison des musiciens italiens - 15, rue Champ-Lagarde - Versailles
- Parc des Missionnaires et Chapelle Saint-Jean, rue Anatole France - Fontenay-le-Fleury
- Théâtre Montansier - 13, rue des Réservoirs - Versailles

Renseignements sur le site www.versaillesgrandparc.fr





Locataire, propriétaire, obtenez des conseils gratuitement avec l'Adil

Accéder à la propriété, financer une construction, rechercher ou proposer une location, autant de questions qui trouvent leurs réponses auprès de l'agence d'information sur le logement (ADIL).

L'ADIL a pour but d'offrir un conseil complet, neutre et gratuit sur toutes les questions juridiques et fiscales liées au logement.

Tous les particuliers peuvent solliciter l'agence, qu'ils soient locataires, propriétaires ou candidats à l'accession à la propriété mais aussi les collectivités locales, professionnels ou travailleurs sociaux confrontés à des problèmes de logement.

**L'ADIL 91 - Maison départementale de l'habitat
1, boulevard de l'Ecoute à Evry - Tél. 08 20 16 91 91**

L'ADIL 78 - 3 rue Jean Mermoz à Versailles - Tél. 08 20 16 78 78



“ Offrir un conseil complet, neutre et gratuit ”



Étude économique sur les potentialités du site de Satory

Versailles Grand Parc fait partie du comité de pilotage d'une importante étude économique lancée en concertation avec l'OIN (Opération d'Intérêt National), le Conseil Général des Yvelines ainsi que la Chambre de commerce et d'industrie Yvelines-Val d'Oise. Cette étude porte sur l'évaluation de l'utilisation des pistes d'essai en lien avec le pôle de compétitivité automobile Mov'eo.

“ Accueillir de nouveaux projets ”

L'idée est d'étudier les besoins des équipementiers automobiles axés sur le développement des véhicules décarbonés et des nouveaux systèmes de sécurité. Cette étude permettra ainsi de prendre les bonnes décisions quant au devenir de ces pistes et de leur modalité d'utilisation. Elle permettra également d'identifier des projets d'implantations d'entreprises sur notre territoire.

Dans un deuxième temps ses conclusions permettront de prendre des décisions d'aménagement de la zone pour accueillir de nouveaux projets: centre de R&D, sociétés d'ingénierie, établissement d'enseignement supérieur. Le choix du prestataire est en cours. Les résultats de l'étude sont attendus fin 2010.



Pépinière d'entreprises

Une pépinière d'entreprises verra le jour à l'initiative de Versailles Grand Parc dans le courant de l'année 2011. Elle s'installera, dans le quartier Moser de Versailles, dans un bâtiment qui fait l'objet d'un projet de rénovation complète par le cabinet d'architecte DeA Architectes.

L'objectif de cette pépinière est de permettre à Versailles Grand Parc d'assurer pleinement son rôle d'acteur économique en favorisant sur son territoire la création d'entreprises, de renforcer l'identité économique de l'agglomération, d'accompagner les jeunes entrepreneurs et de leur offrir une solution immobilière.

“ En favorisant sur son territoire la création d'entreprises ”

En effet, la pépinière permet notamment pendant deux ans de soutenir de jeunes entreprises à fort potentiel et de compléter ainsi l'offre des centres d'affaires ou du locatif privé.



Caravane des Entrepreneurs mardi 15 juin à Versailles

Pour sa 7^e édition la Caravane des Entrepreneurs fera halte à Versailles Grand Parc en s'installant à Versailles le **mardi 15 juin 2010** devant le parking de l'Europe (face au Tribunal de Grande Instance) de 9h à 17h.

La Caravane des Entrepreneurs va à la rencontre des porteurs de projets et entrepreneurs. Elle constitue un pôle d'expertise et de conseil avec des spécialistes de l'entrepreneuriat. Ses objectifs sont: d'accompagner les dirigeants d'entreprises dans leurs démarches de développement ou de transmission, de former et conseiller les créateurs et repreneurs tant en matière de gestion que de recherche de financements; de mettre en contact les experts et conseils de Versailles et Versailles Grand Parc avec les porteurs de projets.

La Caravane des Entrepreneurs se caractérise également par la gratuité de ses conseils auprès de ses visiteurs.



LE COMPOSTAGE, C'EST PARTI !

Versailles Grand Parc ambitionne d'équiper en composteurs 4 500 foyers du territoire sur trois ans. L'opération débutera en septembre. Objectif : contribuer au développement durable et générer des économies dans le traitement des déchets.

4

Le développement durable, ce n'est pas nécessairement des investissements importants et des sacrifices aujourd'hui, pour préserver la planète demain. Certaines actions sont à la fois simples, économiques et écologiques.

C'est le cas notamment du compostage, un processus naturel de transformation des déchets de cuisine et de jardin en un humus riche. Les déchets fermentent et se décomposent grâce à des bactéries, des champignons et des petits invertébrés. Près de 30 % du contenu de la poubelle ménagère peut ainsi être recyclé et réutilisé comme engrais naturel dans le jardin. Versailles Grand Parc s'est ainsi engagée dans un ambitieux programme destiné aux habitants en foyer individuel (dans un premier temps), à les équiper en composteur, à les former à leur utilisation et à les accompagner.

L'agglomération souhaite distribuer 1 500 composteurs par an, sur 3 ans, pour équiper 30 % des pavillons. Appliqué à grande échelle, ce système de recyclage naturel permettra de réaliser des économies significatives dans le transport et le traitement des déchets (incinération ou compostage industriel). Avant de s'engager dans cette opération d'envergure, Versailles Grand Parc a mené une opération test auprès de 60 foyers. En un an, 114 tonnes de déchets de cuisine et de jardin ont été détournés de la collecte et de l'incinération. Selon les estimations, l'utilisation de 4 500 composteurs réduirait les déchets de près de 1 900 tonnes par an,

éviterait le transport de plus de 200 bennes de collecte et représenterait des économies significatives. C'est aussi une façon de contribuer à préserver l'environnement.

Accompagner les utilisateurs

Cette campagne de promotion du compostage débutera à l'automne 2010. Treize réunions seront organisées dans toutes les villes de la communauté d'agglomération entre le 6 et le 25 septembre (voir encadré).

Durant ces rencontres, le fonctionnement des composteurs sera expliqué aux participants qui recevront, au terme de la

réunion, un composteur de 400 litres en bois ou en plastique ainsi qu'un bio-seau pour stocker les déchets de cuisine et les transporter jusqu'au composteur.

"Cette opération ne se résume pas à une distribution de composteurs", explique Coralie Legendre, animatrice de collecte de Versailles Grand Parc en charge du projet de

compostage. "Nous souhaitons suivre les habitants et les accompagner".



De nouvelles rencontres seront organisées en avril 2011, pour répondre aux interrogations des utilisateurs après six mois d'expérimentations. Ce dispositif, comprenant des sessions d'information et des journées de formation, sera reconduit chaque année.

Parallèlement, à partir de septembre 2010, une nouvelle expérimentation sera conduite auprès de deux résidences de Versailles Grand Parc, en vue d'étendre ce procédé aux habitations collectives.

Comment composter

"Transformer ses déchets en compost requiert un certain savoir-faire, mais reste relativement simple. Toutefois certains pièges sont à éviter", précise Coralie Legendre. Les déchets sont stockés dans le composteur et le processus prend 10 à 12 mois. Il nécessite une heure d'entretien environ par mois. Pratiquement toutes les matières organiques, c'est-à-dire issues d'organismes vivants, peuvent être compostées.

Pour obtenir un compost riche, les matières vertes et brunes doivent être diversifiées, bien mélangées et déposées en petite quantité. "Par exemple il ne faut pas déposer une tonte de gazon en une seule fois" indique Coralie Legendre. Une fois ces petites règles respectées, le compostage devient une habitude.

- Les matières vertes sont: les herbes, feuilles fraîches, épluchures de légumes, agrumes bio, déchets de potager, fleurs, marc de café, filtres à café, sachets de thé.
- Les matières brunes sont: les branches, feuilles mortes, paille, coquilles d'œuf



écrasées, essuie-tout, cartons en petits morceaux, papier kraft, pain dur, écorces, sciure non traitée, épluchures de pommes de terre.

- Il ne faut pas composter le bois de menuiserie et les grosses branches, les thuyas, cyprès, eucalyptus, résineux, genévrier, les agrumes traités, les couches, la poussière d'aspirateur, le charbon de bois, le papier journal de couleur, la litière de chats, la terre, le sable, la sciure traitée, la viande, le poisson, les os, les fruits de mer, les plastiques, les agrafes, les lingettes. ■

PARLONS-EN !

Des réunions d'information sur la pratique du compostage auront lieu en septembre en soirée (à 20 h) cf. dates indiquées ci-dessous.

Pour participer, il est indispensable de s'inscrire :

- en appelant le **0800 284 524**

(appel gratuit depuis un poste fixe) ou en remplissant le formulaire sur notre site Internet **www.versaillesgrandparc.fr** rubrique environnement/compostage.

A l'issue de chaque réunion, des composteurs seront mis à la disposition des habitants préinscrits (dans la limite du stock disponible).

CALENDRIER DES RÉUNIONS

Bièvres	mercredi 8 septembre
Bois d'Arcy	mardi 21 septembre
Buc	jeudi 16 septembre
Fontenay-le Fleury	samedi 18 septembre
Jouy-en-Josas	mardi 7 septembre
Les Loges-en-Josas	vendredi 17 septembre
Rocquencourt	lundi 6 septembre
Saint-Cyr-l'Ecole	lundi 13 septembre
Toussus-le-Noble	jeudi 9 septembre
Versailles	lundi 20 - jeudi 23 septembre
Viroflay	mercredi 15 - samedi 25 septembre (10h)

BRÈVES... BRÈVES... BRÈVES... BRÈVES... BRÈVES... BRÈVES... BRÈVES... BRÈVES... BRÈVES... BRÈVES...

► Que faire de votre électroménager usagé ?

Ordinateurs portables, réfrigérateurs ou voitures téléguidées, tous ont un point commun, ils fonctionnent à pile, batterie ou électricité. Dès le mois de juin, Versailles Grand Parc instaure un nouveau service de collecte pour l'ensemble des déchets électriques et électroniques (DEEE). Une benne spécialement mise à disposition et gardiennée sera installée périodiquement* dans chaque commune du territoire. La mise en place d'une collecte spécifique permet d'éviter le rejet dans la nature de substances nocives pour l'homme et l'environnement. De plus, certains éléments peuvent être recyclés. Une autre solution existe, la reprise obligatoire de votre ancien matériel pour tout nouvel achat en magasin.

* Lieu, jour et horaire à consulter sur le calendrier de collecte 2010 ou sur le site www.versaillesgrandparc.fr



► Transfert de la déchèterie de Bièvres

La déchèterie de Bièvres a fermé ses portes à la fin du mois de mai pour permettre la réalisation d'un programme de logements. Afin d'assurer la continuité de ce service, les installations actuelles seront transférées à partir du 4 juin au 27 route de Jouy, sur le terrain situé face à la salle des fêtes des Hommeries.

Un Ecopoint temporaire sera ouvert du vendredi au dimanche de 9h30 à 12h30 et de 13h30 à 17h (jusqu'à 18h de avril à septembre). La liste des déchets acceptés et les consignes ne changent pas, sauf le bois qui sera mis en mélange avec le tout venant.

Renseignements au **0 800 284 524** (appel gratuit depuis un poste fixe).

FONTENAY-LE-FLEURY SAINT-CYR L'ECOLE

Le semi-marathon de l'Allée Royale

Les amateurs de course à pied se retrouveront le dimanche 14 novembre prochain à l'occasion du semi-marathon de l'Allée Royale, organisé par les villes de Fontenay-le-Fleury, Saint-Cyr l'Ecole et Villepreux, et parrainé par Versailles Grand Parc.



En plus de l'épreuve sportive de 21 km, le public pourra découvrir une exposition du projet de réhabilitation de cette ancienne Allée Royale, partie intégrante de la plaine de Versailles classée au patrimoine mondial de l'Unesco (voir portrait de Thierry Laverne, paysagiste ci-contre), qui se tiendra dans le gymnase H. Descartes de Fontenay-le-Fleury, point de départ et d'arrivée de la course.

L'épreuve se déroulera de 9h à 13h et empruntera l'Allée Royale et passera par Saint-Cyr l'Ecole, Noisy-le-Roi, Bailly, Villepreux et Fontenay-le-Fleury. ■

Pour tous renseignements contacter
le 01 30 14 33 57

VERSAILLES

Mois Molière jusqu'au 30 juin 2010

Le Mois Molière fête ses 15 ans en fanfare et s'installe dans la ville pour offrir de magnifiques moments de musique et de théâtre. Il ouvre la saison des festivals avec une programmation audacieuse, suivie par plus de 60000 festivaliers. Au fil du mois, ce sont des centaines de spectacles, pour la plupart gratuits, dont plusieurs créations exclusives, qui viendront confirmer le rôle du Mois Molière comme vivier de jeunes talents.

A cette occasion Versailles Grand Parc sera présente le 12 juin avec un concert de l'orchestre symphonique du Conservatoire de Versailles au profit de la délégation versaillaise de la Croix-Rouge française, au théâtre Montansier.

Les autres temps forts :

Carte blanche à Denis Podalydès dans les manèges royaux le 13 juin; l'acteur phare de la Comédie française met en scène une lecture croisée de ses trois livres. Un Cycle Molière/Strindberg aux Petites Ecuries du 3 au 19 juin. La surprise du Mois, c'est Shakespeare qui s'invite sur le devant de la scène,

JOUY-EN-JOSAS

Un Club des entrepreneurs

Le Club des entrepreneurs de Jouy-en-Josas a vu le jour le 25 janvier dernier. L'association est ouverte aux chefs d'entreprise, aux créateurs d'entreprise et aux personnes disposant d'une expérience d'entrepreneur, domiciliées ou exerçant à Jouy-en-Josas ou sur les communes avoisinantes.

Son objectif est de favoriser les échanges et les synergies entre les membres, les mises en relations d'affaires et toutes informations utiles au développement des activités; de mutualiser les moyens; d'organiser des rencontres et des ateliers thématiques; de soutenir la création d'entreprise et l'emploi des jeunes.

“ Favoriser
les échanges
et les synergies

Depuis le 4 mai 2010, une permanence a été ouverte pour les futurs créateurs d'entreprise et les entrepreneurs en phase de développement de leur activité. Elle se tient les mardis à la mairie de Jouy-en-Josas, de 14h à 17 heures. ■

Club des entrepreneurs de Jouy-en-Josas
clubdesentrepreneurs@jouy-en-josas.fr
Tél. 01 39 20 11 14



avec la création d'une *Nuit des rois* baroque et flamboyante par Comédiens et compagnie, un *Hamlet (ou presque)* par Viva la Commedia le 19 juin et un *Richard III (ou presque)* conceptuel et intimiste, texte inédit de l'australien Thimoty Daly.

Enfin, pour célébrer l'année de la Russie, Ulyana Lopatkina, danseuse étoile du Théâtre Mariinski, donnera une représentation exceptionnelle au Théâtre Montansier les 19 et 20 juin. ■

Renseignements au 01 30 21 51 39
ou sur www.moismoliere.com

INSCRIPTIONS MUSIQUE

Écoles et conservatoires : inscriptions de juin à septembre

Suite au transfert de la compétence de gestion des écoles à la communauté d'agglomération, un tarif indifférencié a été mis en place pour les résidents de Versailles Grand Parc et les habitants de la commune concernée.



Les inscriptions et les réinscriptions dans les écoles et conservatoires de la communauté d'agglomération pour la saison 2010-2011 ont lieu entre début juin et fin septembre. Chaque école dispose de son propre calendrier d'inscription.

Attention, dans certaines écoles, aucune inscription ne sera prise en dehors des jours d'inscription.

Vous pouvez consulter les jours et horaires d'inscription sur le site de Versailles Grand Parc www.versaillesgrandparc.fr.

Témoignage ←

3 questions à **Thierry Laverne**,
Paysagiste



L'EXPRESSION D'UN PROJET DE SOCIÉTÉ

En quoi votre profil est-il en cohérence avec le projet de réhabilitation de l'Allée Royale ?

Equipe de professionnels engagés, nous avons réaménagé l'Allée Royale de Sénart qui relie les forêts de Sénart et Rougeau au travers d'un espace agricole. Cette « promenade » a réinventé la campagne ignorée à l'arrière de la ville et repose les questions du sens profond de la nature du projet à y mettre en œuvre.

Elu à Marcoussis, j'y préside l'association du Triangle Vert qui rassemble cinq communes autour d'un projet agri-urbain visant à composer ensemble densité urbaine et agriculture de proximité.

Pour en finir avec l'étalement urbain, il faut réhabiliter la campagne et restaurer une relation solidaire et durable entre les territoires et les projets urbain et agricole. Le paysage n'est pas une fin en soi. C'est le témoignage, l'expression du projet de nos sociétés.

Qu'est-ce qui vous a séduit dans ce projet ?

Le principal enjeu de la Plaine de Versailles est qu'elle redevienne un territoire partagé au cœur des villes rassemblées sur ses rives. Il s'agit aussi que son activité et son projet agricole concernent les habitants afin qu'elle ne demeure pas un paysage protégé et à l'écart mais qu'elle soit un territoire qui les concernent pour ses productions et ses valeurs d'usage. Raviver les réseaux de promenade, réorienter les villes sur leur campagne, retrouver une agriculture de proximité qui alimente les marchés locaux et les cantines municipales. Beaucoup de possibilités existent pour consacrer une nouvelle relation entre les villes et leur campagne par lesquelles elles peuvent faire bon ménage et commerce équitable.

Pourquoi est-il indispensable de restituer la valeur historique de cette allée ?

L'Allée de Villepreux poursuit le tracé majeur de l'axe du grand canal qui s'oriente d'est en ouest, du lever au coucher du soleil. Elle rend compte de la coïncidence parfaite entre le projet historique et la géographie de la vallée.

La Plaine de Versailles n'est pas un hasard. Le château et son parc y structurent la campagne. Ainsi, la réhabilitation de l'allée projette un avenir à la plaine : elle constitue à la fois un signe de reconnaissance et un vecteur de réappropriation de son territoire et de ses activités par les collectivités et leurs habitants. ■

« **Thierry Laverne, paysagiste, a été choisi pour réhabiliter la Plaine de Versailles et l'Allée Royale de Villepreux.**



www.versaillesgrandparc.fr

BIÈVRES

Samedi 5 et dimanche 6 juin

47^e Foire internationale à la Photo



La Foire à la Photo est le rendez-vous incontournable de tous les amateurs et professionnels de la photo, organisée par le Photo-Club de Paris Val-de-Bièvre et la commune de Bièvres.

Place de la Mairie à Bièvres - Entrée libre, parking et navettes gratuits - Restauration possible sur place

ROCQUENCOURT

Vendredi 11 juin à 20 h 30

Conférence

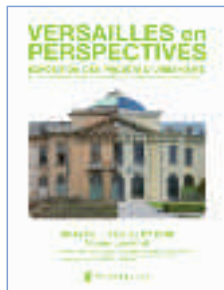
« Les égéries de la République »

Pascal Arnoux, écrivain et historien, évoque le souvenir de "ces rois qui ont fait la France" dont certains méritent mieux que l'oubli, dans une série de six conférences présentées au Théâtre André-Malraux, 12 rue de l'Étang, par l'ACCR. **Prix des places: 10 € - Étudiants et scolaires: 5 € • Renseignements et réservations: 01 39 43 84 53 - 01 39 23 11 12 (mairie)**

VERSAILLES

Jusqu'au 30 juillet

Exposition Versailles en perspectives



La Ville de Versailles présente sa première grande exposition d'urbanisme révélant les grands axes de son développement urbain. Films, documents d'archives, dessins d'architectes, maquettes d'étude ou perspectives présenteront l'ensemble des

projets d'aménagement et de réhabilitation de la Ville à travers 7 parcours. Cette exposition inédite doit permettre aux Versaillais et à tous ceux qui s'intéressent aux grands projets d'architecture de découvrir une projection du Versailles de demain. **Musée Lambinet, entrée libre - Tél. 01 39 50 30 32**

TOUSSUS-LE-NOBLE

Samedi 12 juin 2010 à 15 h

Spectacle pour comédiens et marionnettes

"Hop Hop Alloula la petite rainette", un conte écologique destiné au jeune public par la compagnie Ludilud. Les bons gestes s'apprennent dès le plus jeune âge.



JOUY-EN-JOSAS

Dimanche 13 Juin

« La Jovacienne », 9^e édition

La classique Jovacienne propose cette année trois parcours de 25, 45 ou 65 km dans la haute Vallée de la Bièvre et les forêts environnantes. Quelque soit le parcours choisi, l'association des Castors Grimpeurs garanti un accueil chaleureux, des ravitaillements copieux et une aire d'arrivée très animée (tombola avec notamment un VTT à gagner...). Départ libre selon les parcours entre 7 h 30 et 9 h 30. Les inscriptions en ligne sont ouvertes. Attention, les places sont limitées.



Renseignements: 01 39 56 14 70

Site Internet: www.la-jovacienne-vtt.fr

LES LOGES EN JOSAS

Samedi 19 juin

LES LOGES EN FÊTE « 2010 »



La traditionnelle fête du village se déroulera au « Jardin de Bois » à partir de 13 h 30. À cette occasion, des "grands bis" seront à disposition des habitants durant l'après midi. Le thème des "Guinguettes parisiennes" guidera cette journée qui se terminera par un dîner, la retraite aux flambeaux et le bal musette. **Renseignements en mairie.**

FONTENAY-LE-FLEURY

Samedi 19 et dimanche 20 juin

Fête de la Saint-Jean

Deux jours de fête où se côtoient talents locaux et artistes confirmés. Avec également contes, arts de la rue, feu d'artifice, bal, exposition, village gastronomique. Le Little Big Festival accueille pour la seconde année une programmation musicale ciblée jeunes (18/25 ans) le samedi soir. Puis, la parade des Lumières guidera le public du centre-ville, où se déroulent les concerts, au parc de la Démènerie pour le feu d'artifice, toujours très attendu. Entièrement gratuit et en accès libre, le festival accueillera les groupes Jil is Lucky, Charlie, The Latitudz...

SAINT-CYR-L'ÉCOLE

Vendredi 25 juin au dimanche 27 juin
Commémoration des 70 ans de l'Appel du Général de Gaulle

Vendredi: à partir de 21 h, concert caritatif de la Musique du Royal 22^e Régiment (Canada) et de la Musique principale de l'Armée de Terre. **Entrée: 5 €.** **Samedi** (de 14 h 30 à 19 h) et **dimanche** de 9 h à 12 h: visite du Lycée Militaire et des 4 expositions sur les uniformes, les matériels, les véhicules militaires de la 2^e Guerre Mondiale, la France Combattante de 1940 à 1945, le Général de Gaulle dans la presse.

Dimanche, office religieux à la chapelle à 11 h puis à partir de 15 h, Conférence de M. Boulet, sur la défaite de la France et l'Appel du Général de Gaulle à la Résistance.

Plus d'informations sur www.saintcyr78.fr

<http://www.saintcyr78.fr/>

BOIS-D'ARCY

Du vendredi 25 juin au vendredi 9 juillet

9^e Festival de Cinéma Mémoires des Toiles

« Histoire, histoires ».

Du 25 juin au 9 juillet, un film chaque jour. **Retrouvez toute la programmation et les animations sur le site www.boisdarcy.fr**



BUC

Samedi 26 juin à 21 h

4^e nuit de l'opéra au château de Buc

Otello de Giuseppe Verdi.

Après Tosca, Carmen et le Barbier de Séville, la tragédie lyrique Otello s'invite au château à l'occasion de la 4^e édition de la nuit de l'opéra: jalousie, intrigues, vengeance, meurtre sont les principaux ingrédients de ce drame dont le livret d'Arrigo Boito a été adapté de l'œuvre de Shakespeare magnifiée par une partition d'une richesse infinie et un cadre sublime. **Réservations: 01 39 20 71 37.**

Plus d'infos sur www.mairie-buc.fr



VIROFLAY

Samedi 3 et dimanche 4 juillet

Tournoi La Famille au Stade des Bertissettes

5^e édition au profit des victimes du séisme en Haïti. Samedi 3 juillet Tournoi Féminin. Dimanche 4 juillet Tournoi Masculin.

Pour les inscriptions ou plus d'information, contactez: sur facebook, « Asso Tlf »

Par mail: asso.tlf@live.fr

Par téléphone: le 06 25 20 80 10

ABONNEZ-VOUS!

LETTRE D'INFORMATION EN LIGNE

Retrouvez l'essentiel de l'actualité de la communauté d'agglomération dans la lettre d'information électronique de Versailles Grand Parc.

Comment s'y abonner ?

Il vous suffit de cliquer sur « lettre d'information » en haut à droite de la page d'accueil du site :

www.versaillesgrandparc.fr